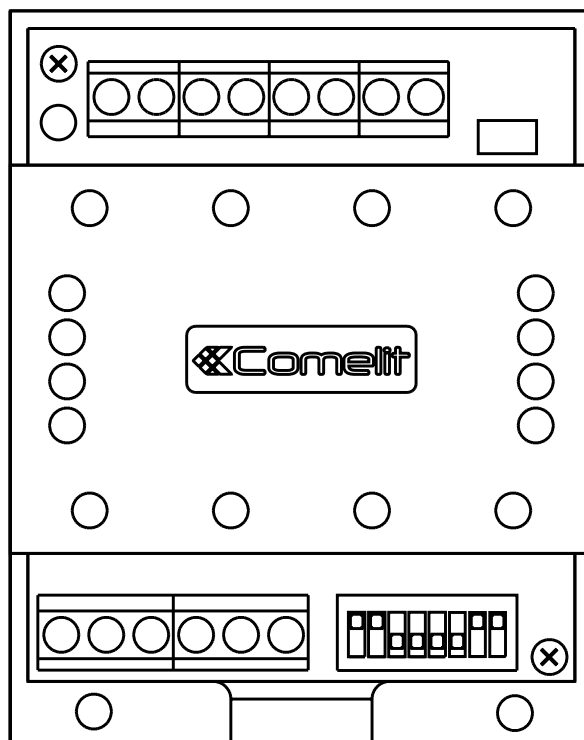


art.
1259C

COMELIT
F E E L · S E C U R E

MANUAL TÉCNICO COMPLETO



**Join us
in taking care
of our planet**

Módulo para câmaras separadas Simplebus 1

Módulo que permite a gestão cíclica do sinal de vídeo proveniente de no máximo 3 câmaras analógicas CCTV, a partir dos aparelhos vídeo-intercomunicadores através de botão dedicado.

Utilizável em instalações Simplebus 1, no trecho compreendido entre o alimentador/misturador art. 4888C e os postos externos.



**Pense antes
de imprimir**

Ajude-nos a salvar o planeta.

Pense no planeta antes de imprimir este documento.

**e utilize os links
interativos**

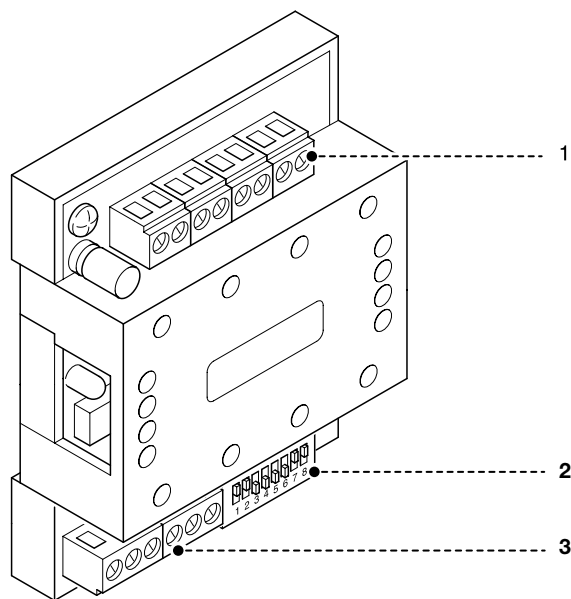


Está a consultar um documento interativo: aceda rapidamente aos conteúdos do seu interesse através de links.

Índice

Módulo para câmaras separadas Simplebus 1	2
Descrição	4
Características técnicas	5
Funcionamento e Programação	6
Programação do número de câmaras conectadas	6
1. Modo actuador geral	6
2. Modo actuador com código	7
3. Modo com posto externo áudio	7
4. Modo com central telefónica	9
5. Tabela de compatibilidade Art. 1259C com 1256 ou outros 1259C	9
Desempenho da instalação e esquemas	10
Art. 1259C em modo actuador geral	11
Art. 1259C em modo actuador geral com central de portaria	12
Art. 1259C em modo actuador com código	13

Descrição



1. Bornes MR2 para conexão do sistema:

V1 S1 Entrada cabo coaxial câmara 1

V2 S2 Entrada cabo coaxial câmara 2

V3 S3 Entrada cabo coaxial câmara 3

IN A Contato comando externo módulo câmara, utilizar um contato C-NO

GND Contato comum

2. DIP-SWITCH S1 de programação

3. Bornes MR1 para conexão do sistema:

L OUT L OUT Saída linha Bus

L IN L IN Entrada linha Bus

-- ~+ Entrada de alimentação 12Vac/22Vdc

Características técnicas

CARACTERÍSTICAS PRINCIPAIS	
Altura (mm)	85
Largura (mm)	60
Profundidade (mm)	35
Peso do produto (g)	100
Temperatura de funcionamento (°C)	-10 ÷ 40
Humidade de funcionamento (RH máx (%))	25 ÷ 95
Montagem em trilho DIN	Sim
Módulos DIN (n°)	4
Tensão de alimentação	12VAC/22VDC
Consumo máximo de corrente (mA)	150

DADOS GERAIS	
Tipo de materiais de revestimento	ABS
Cor do produto	Branco RAL9010

COMPATIBILIDADE	
Sistema áudio/vídeo	Sim

Funcionamento e Programação

√ Com vídeo-intercomunicador ligado

- ▶ A cada pressão do botão dedicado no vídeo-intercomunicador ou do contato manual, as câmaras são ativadas em sequência conforme o esquema a seguir.



Programação do número de câmaras conectadas

- ▶ Seleccione o número de câmaras conectadas usando os dip switch 7 e 8 de S1, conforme mostrado na tabela a seguir:

	DIP 7	DIP 8	
	0	0	
	1	0	
	0	1	
	1	1	

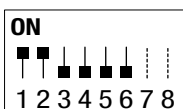
1. Modo actuador geral



Antes de prosseguir com a programação do módulo, veja “5. Tabela de compatibilidade Art. 1259C com 1256 ou outros 1259C” na página 9

No vídeo-intercomunicador com o visor ligado, será possível alternar entre todas as câmaras conectadas pressionando repetidamente o botão programado como “**actuador geral**”.

- ▶ Defina o DIP-SWITCH “S1” conforme mostrado abaixo.



2. Modo actuador com código



Antes de prosseguir com a programação do módulo, veja “5. Tabela de compatibilidade Art. 1259C com 1256 ou outros 1259C” na página 9

No vídeo-intercomunicador com o display ligado, pressionando repetidamente o botão programado como “actuador com código”, será possível alternar SOMENTE as câmaras conectadas ao Art. 1259C com o código correspondente.

- ▶ Para ativar a função, programe o botão no vídeo-intercomunicador como actuador com código (com código entre 220 e 227) e defina o selector “S1” conforme mostrado na tabela a seguir:

S1						Correspondência código 1259C actuador com código	
DIP 1	DIP 2	DIP 3	DIP 4	DIP 5	DIP 6	Código 1259C	Código do actuador no vídeo-intercomunicador
1	0	0	0	0	0	0	220
1	0	1	0	0	0	1	221
1	0	0	1	0	0	2	222
1	0	1	1	0	0	3	223
1	0	0	0	1	0	4	224
1	0	1	0	1	0	5	225
1	0	0	1	1	0	6	226
1	0	1	1	1	0	7	227

No mesmo sistema é possível instalar até 8 módulos Art. 1259C com 8 códigos distintos.

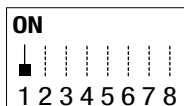
Os 2 modos anteriores são alternativos entre si.

3. Modo com posto externo áudio

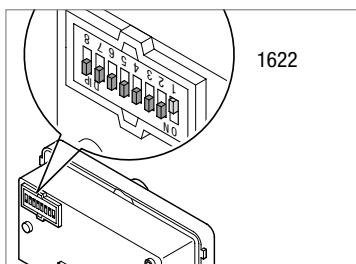
Os modos actuador geral/com código também podem ser utilizados em um sistema que prevê um posto externo apenas áudio

Para o funcionamento com posto externo “apenas áudio”:

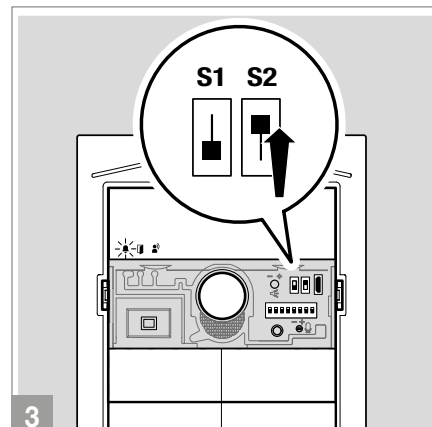
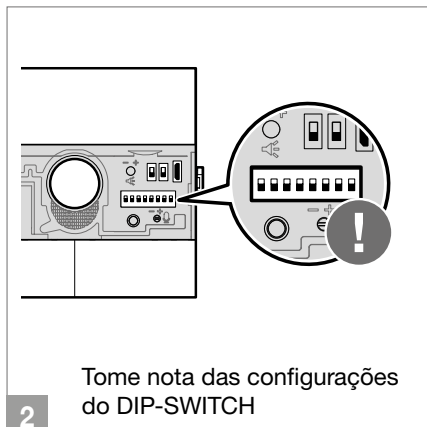
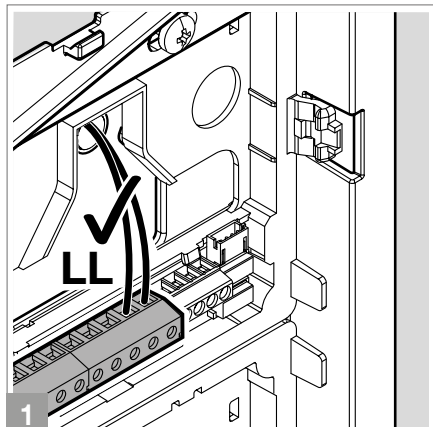
1. Defina o DIP 1 do selector “S1” conforme mostrado abaixo:



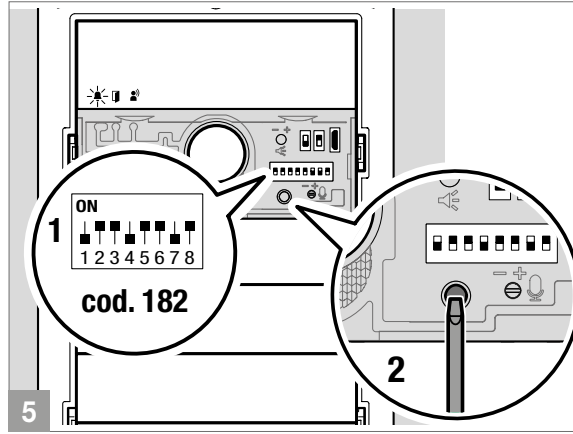
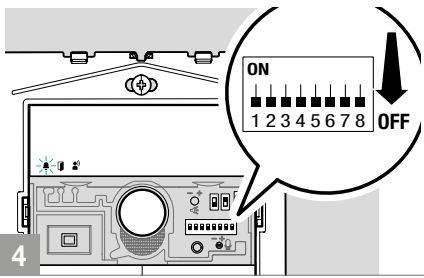
2. Configurar o posto externo em modo vídeo como na imagem a seguir:



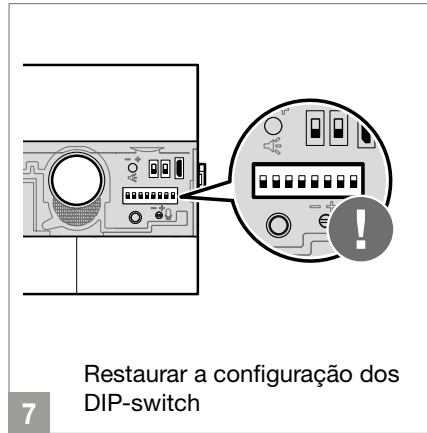
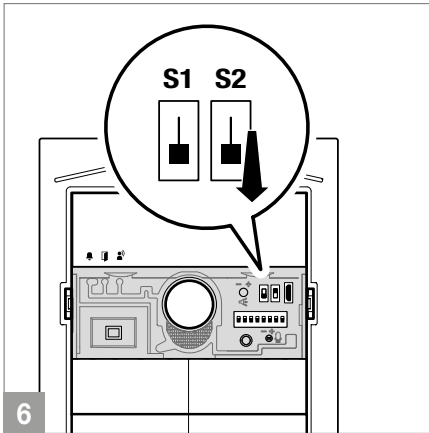
UT1010



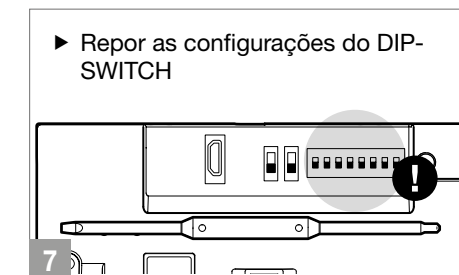
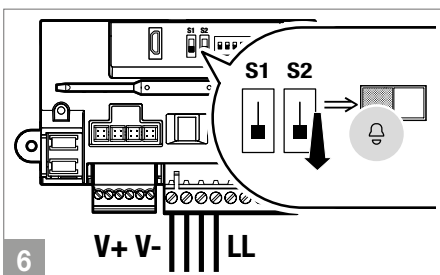
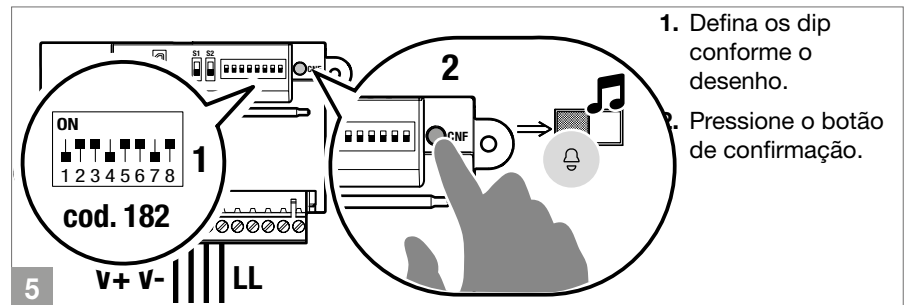
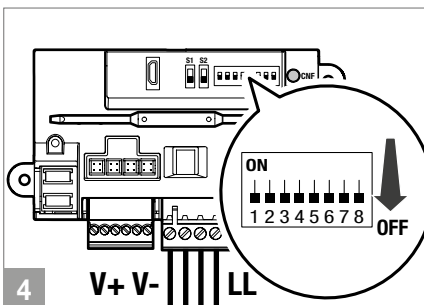
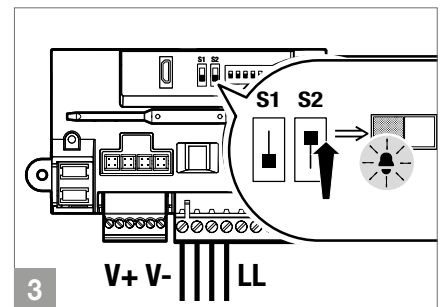
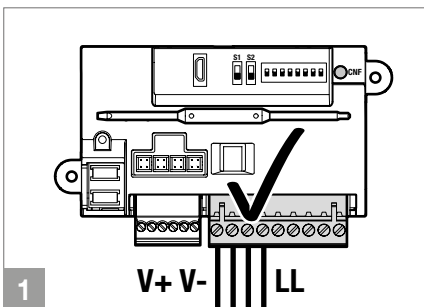
ANTES de prosseguir:
Coloque em OFF
TODOs os DIP-switch, incluindo o
 DIP 6.



1. Defina os dip conforme o desenho.
2. Prima o botão de confirmação.



EU1010



Neste modo, a cada chamada do posto externo ou acendimento automático, o vídeo-intercomunicador liga-se e exibe a imagem da primeira câmara conectada ao Art. 1259C. Será possível alternar entre todas as câmaras conectadas pressionando repetidamente o botão dedicado.

4. Modo com central telefónica

Os modos actuador geral/com código podem ser utilizados também em um sistema que prevê Chamada de Vídeo a partir da central.

Neste modo, a cada chamada de vídeo proveniente da central, o vídeo-intercomunicador será ligado assim que o auscultador for levantado e a imagem exibida será a proveniente da primeira câmara conectada ao Art. 1259C.

Nesse momento, a cada pressão do botão dedicado (veja “**1. Modo actuador geral**” na página 6 ou “**2. Modo actuador com código**” na página 7) ou a cada fechamento do contato manual (disponível conectando o contato INA-GND aos bornes OUT-OUT da central), será possível alternar todas as câmaras disponíveis.

- ▶ Para utilizar esta função é necessário conectar o módulo de câmaras separadas obrigatoriamente na linha Bus de saída dos bornes **LM-LM** da central e definir a central em “**modo vídeo**” antes da chamada.

5. Tabela de compatibilidade Art. 1259C com 1256 ou outros 1259C

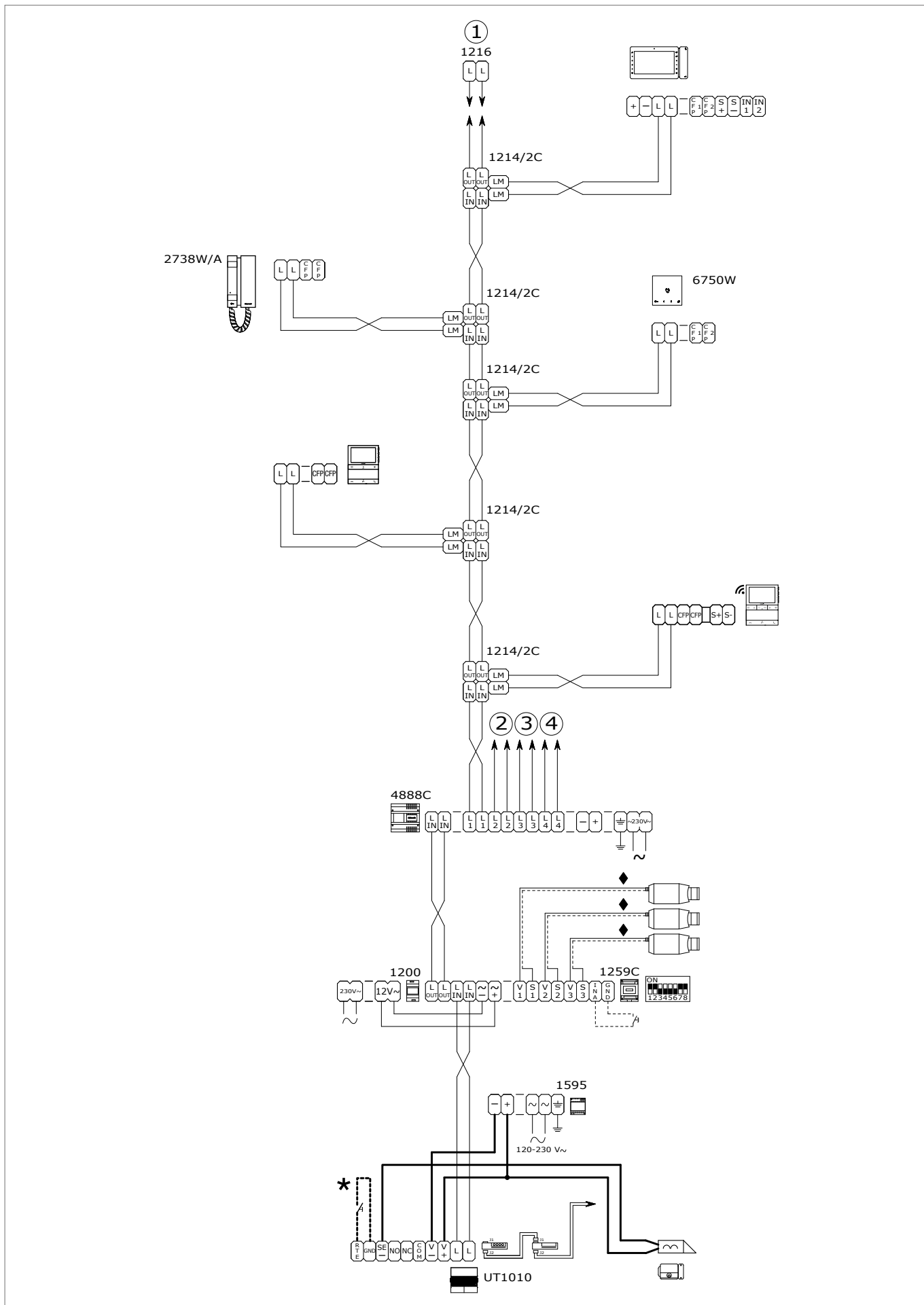
	1259C em modo actuador geral	1259C em modo actuador com código
Compatibilidade com 1256	Nenhum 1256 em modo “actuador geral”	Nenhum 1256 em modo “actuador com código” com códigos entre 220 e 227
Compatibilidade com 1259C	Nenhum outro 1259C em modo “actuador geral”	Apenas 1259C em modo “actuador com código” com códigos diferentes entre si

Desempenho da instalação e esquemas

Para mais informações sobre o desempenho do sistema e para visualizar os esquemas de instalação, clique no tipo de sistema que melhor atende às suas necessidades:

- [Sistema áudio/vídeo Simplebus 1](#) para a realização de sistemas áudio-vídeo tipo complexos residenciais.

Art. 1259C em modo actuator geral



◆ Alimentar separadamente

★ Botão de comando abertura da porta local



CERTIFIED MANAGEMENT SYSTEMS



www.comelitgroup.com

Via Don Arrigoni, 5 - 24020 Rovetta (BG) - Italy

7ª edição 11/2025
cód. 2G40003054