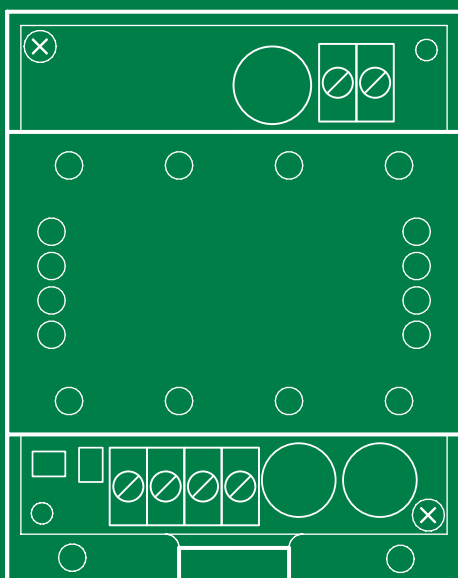


PT

MANUAL
TÉCNICO



Módulo amplificador de linha
Art. 4833C

 **Comelit**[®]
Passion. Technology. Design.

Avisos

Utilização prevista

Este produto Comelit foi concebido e realizado com o intuito de ser utilizado na realização de instalações para comunicação áudio e vídeo em edifícios residenciais, comerciais, industriais, públicos ou de utilização pública.

Instalação

Todas as actividades relacionadas com a instalação de produtos Comelit devem ser realizadas por pessoal tecnicamente qualificado, seguindo atentamente as indicações dos manuais/instruções dos respectivos produtos.

Condutores

Cortar a alimentação eléctrica antes de realizar qualquer tipo de operação.

Utilizar condutores de secção adequada em função das distâncias e respeitando as indicações no manual do sistema.

Recomenda-se não colocar condutores para a instalação nas mesmas condutas onde se encontram os cabos de energia (230 V ou superior).

Utilização segura

Para a utilização segura dos produtos Comelit é necessário:

- Seguir com atenção as indicações dos manuais/instruções
- Certificar-se de que a instalação realizada com produtos Comelit não é adulterada/danificada

Manutenção

Os produtos Comelit não requerem intervenções de manutenção além das normais operações de limpeza, que devem ser realizadas segundo as indicações nos manuais/instruções.

Eventuais reparações devem ser realizadas:

- no caso de produtos, exclusivamente pela **Comelit Group S.p.A.**,
- no caso de instalações, por pessoal tecnicamente qualificado.

Isenção de responsabilidade

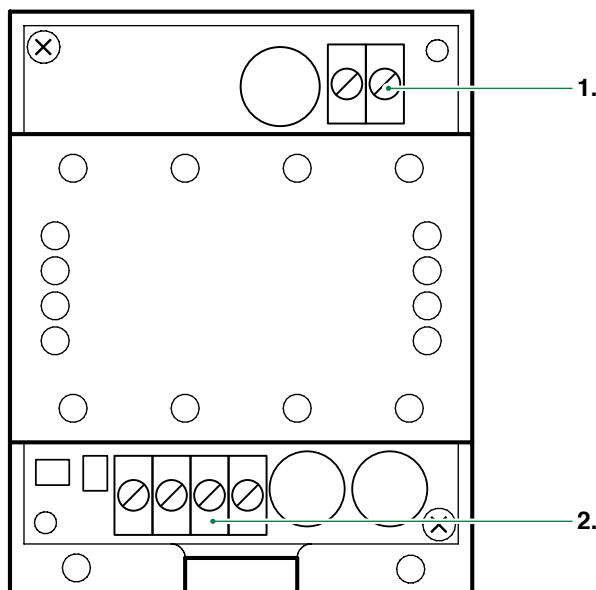
Comelit Group S.p.A. não assume qualquer responsabilidade por

- Utilizações diferentes das previstas.
- Desrespeito pelas indicações e avisos presentes neste manual/instruções.

Comelit Group S.p.A. reserva-se o direito de modificar a qualquer momento e sem aviso prévio o descrito no presente manual/instruções.

Descrição

Amplificador para sistemas vídeo Simplebus TOP para aumentar a distância entre o posto externo e o misturador 4888C. Regenera o sinal da coluna montante relativamente ao componente vídeo. Com sistema de microcontrolo para uma óptima gestão de funcionamento. Para o seu uso seguir as indicações da documentação técnica. Alimentação: 12 V AC ou 20 V DC. Para montar só no segmento do sistema de entrada nos misturadores art. 4888C (segmento Simplebus 1) Dimensões: 66x85x37 mm (4 módulos DIN).



1. Bateria de bornes **MR1**
+ - Bornes de alimentação (12 V AC ou 20 V DC)
2. Bateria de bornes **MR2**
LIN LIN entrada linha Bus
LOUT LOUT saída linha Bus

Características técnicas

PRINCIPAIS CARACTERÍSTICAS

Altura do produto (mm)	85
Largura do produto (mm)	66
Profundidade do produto (mm)	37
Temperatura de funcionamento (°C)	-5 ÷ 40
Montagem em guias DIN	Sim
Módulos DIN (n°)	4
Consumo máximo de corrente (mA)	100

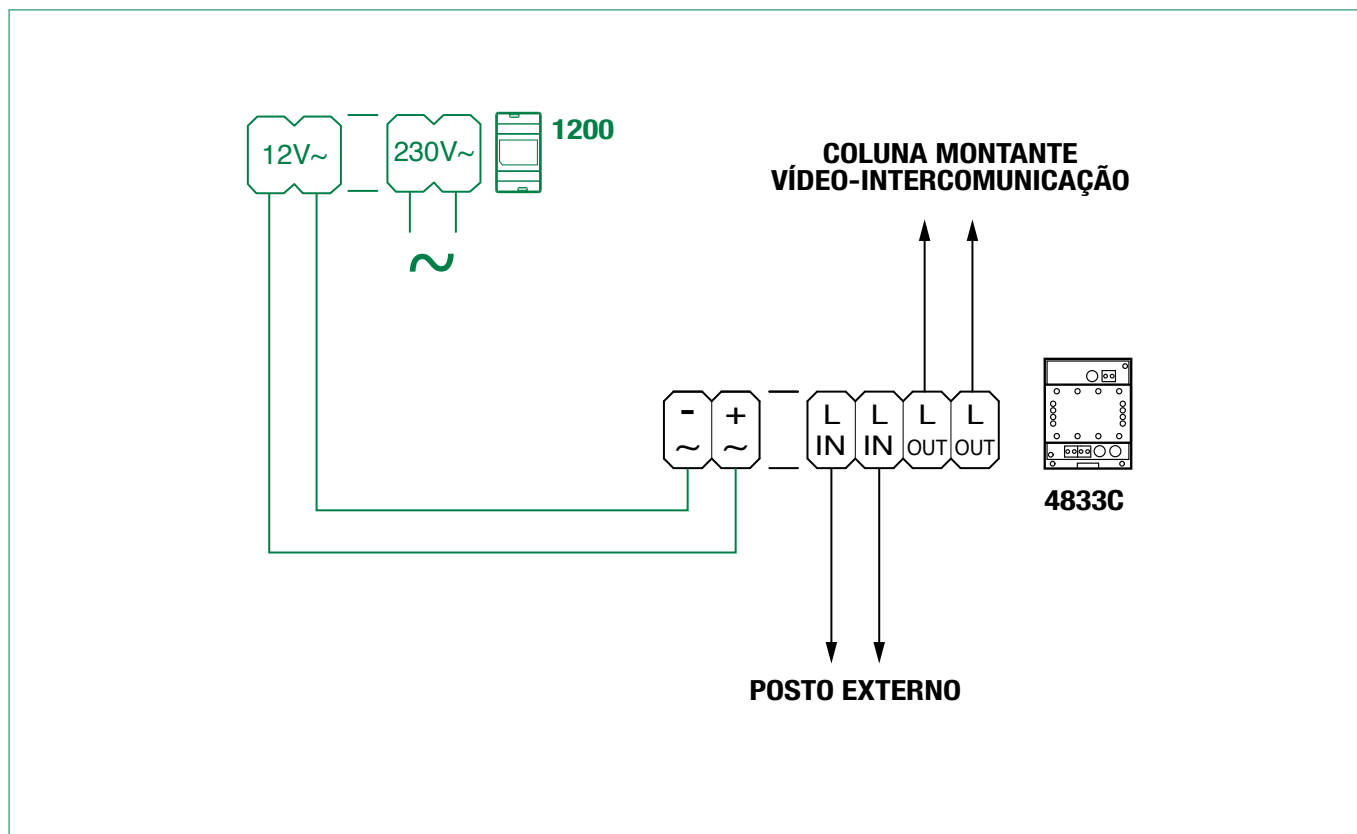
INFO GERAIS

Tipo de revestimento	Plástico
Cor do producto	Branco

COMPATIBILIDADE

Sistema de áudio/vídeo Simplebus Top	Sim
--------------------------------------	-----

Ligação



Desempenho do sistema e esquemas

Para mais informações relativamente ao desempenho do sistema e para visualizar os esquemas de instalação, clicar no tipo de sistema que melhor corresponde às necessidades actuais:

- [Sistema áudio/vídeo SBTOP](#) para realizar sistemas áudio e vídeo tipo complexos residenciais.

CERTIFIED MANAGEMENT SYSTEMS



www.comelitgroup.com

Via Don Arrigoni, 5 - 24020 Rovetta (BG) - Italy

