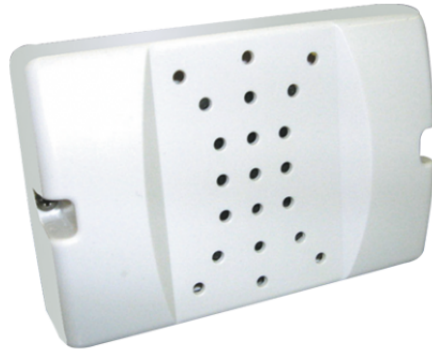


**1229****ACESSÓRIO - TOM DE TOQUE ADICIONAL**

Mecanismo sonoro suplementar para a repetição de chamada directamente comandável pelos bornes S- e S+ dos suportes e/ou dos intercomunicadores. Montagem na parede ou na caixa série civil 503. Dimensões: 110x75x29mm



1229

ACESSÓRIO - TOM DE TOQUE ADICIONAL

PRINCIPAIS CARACTERÍSTICAS

Altura (mm)	75
Largura (mm)	110
Profundidade (mm)	29
Temperatura de funcionamento (°C)	5 ÷ 40
Consumo máximo de corrente (mA)	40
Humidade de funcionamento (RH max) (%)	25 ÷ 95

INFO GERAIS

Cor do produto	Branco RAL9003
----------------	----------------

COMPATIBILIDADE

Sistema de áudio/vídeo Simplebus 2	Sim
Sistema de áudio/vídeo Building Kit	Sim
Sistema de áudio Simplebus 2	Sim
Sistema ViP	Sim
Sistema de Kit áudio/vídeo	Sim
Sistema tradicional	Sim
Sistema simplificado	Sim
Sistema Comelbus	Sim
Sistema Comtel	Sim

MONTAGEM/INSTALAÇÃO

Montagem na parede	Sim
--------------------	-----