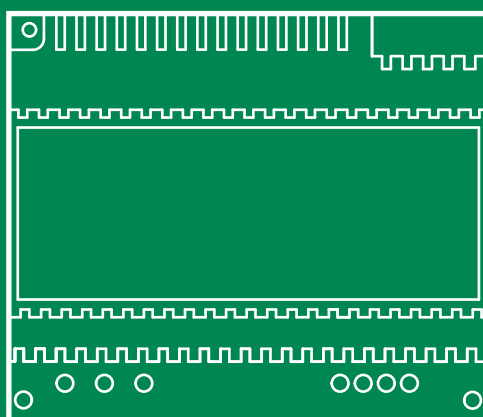


PT

MANUAL
TÉCNICO



Alimentador
Art. 1210

 **Comelit**[®]
Passion. Technology. Design.

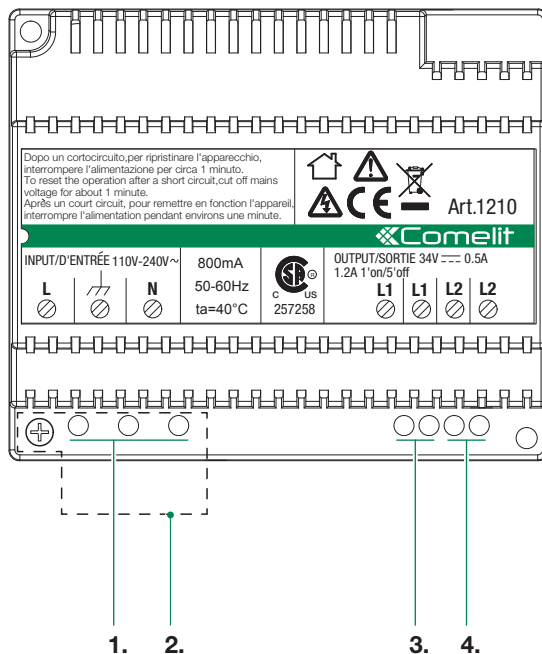
Índice



Descrição	3
Características técnicas	4
Ligações	5
Ligações 1210.....	5
Desempenho do sistema e esquemas	5

Descrição

O artigo **1210** é um alimentador para sistemas “Building Kit” (2 fios puro).



1. L \equiv N trada alimentação eléctrica 110-240 V..
2. Protecção dos bornes.
3. L1 L1 saída linha BUS principal (34 V).
4. L2 L2 entrada linha BUS da coluna (34 V).



É necessário instalar a montante do equipamento vídeo-intercomunicador um interruptor de rede omnipolar adequado com uma abertura de contacto de pelo menos 3 mm.

- **Cortar a alimentação eléctrica antes de realizar qualquer tipo de operação.**
- **Voltar a colocar as protecções nos bornes.**
- **Não obstruir as aberturas ou fendas de ventilação e de dissipação de calor.**

Características técnicas

PRINCIPAIS CARACTERÍSTICAS

Voltagem de entrada CA	110-240 Vac
Voltagem de saída CC	34V
Alimentador com ficha	Não
Aplicável em guia DIN	Sim
Número de módulos DIN	6
Corrente máx. fornecida (A)	1.2A

DATI GENERALI

Altura do produto (mm)	108mm
Largura do produto (mm)	90mm
Profundidade do produto (mm)	62mm
Intervalo de temperatura (°C)	0-40°C

CARACTERÍSTICAS AUDIO/VIDEO

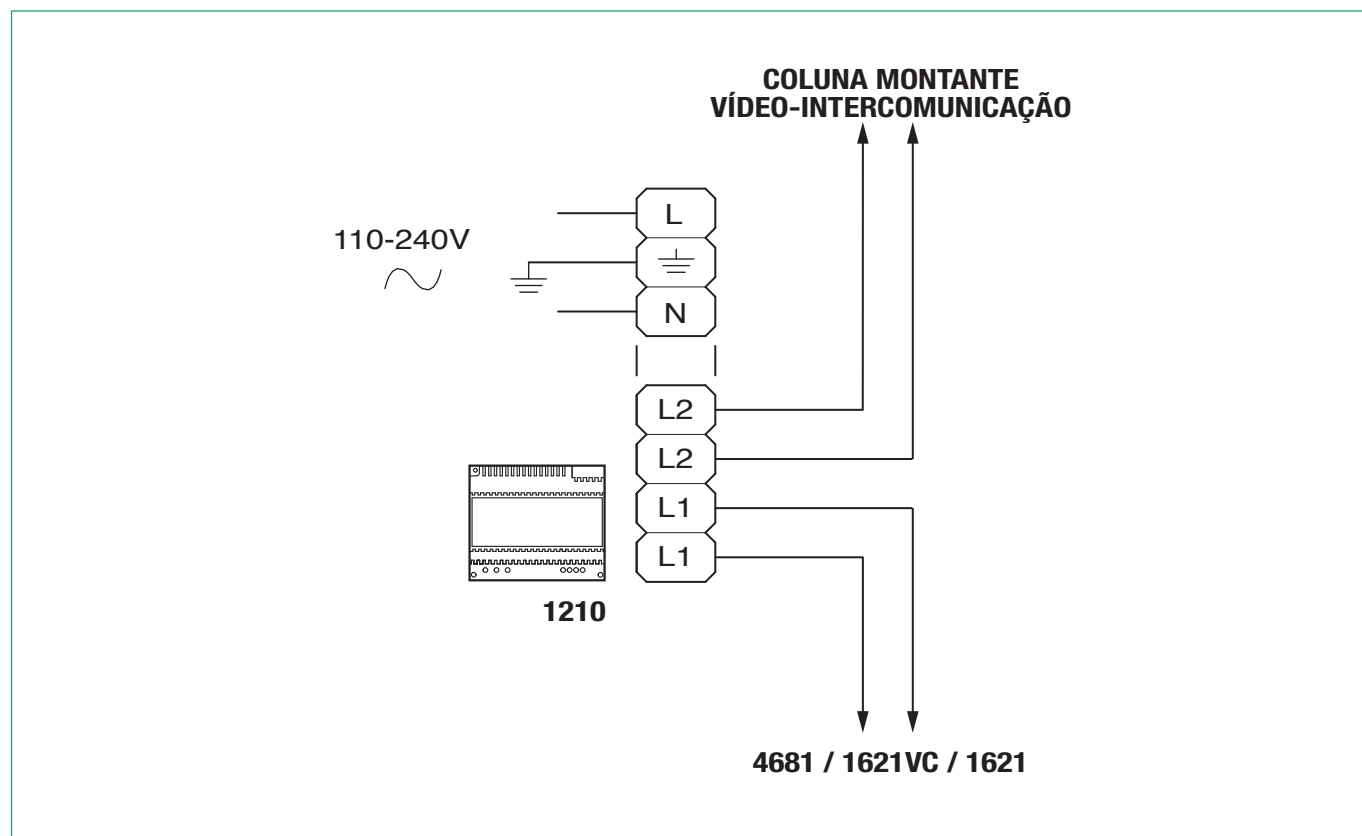
Sistema áudio/vídeo	Sim
---------------------	-----

CARACTERÍSTICAS ELÉCTRICAS

Consumo máximo de corrente (mA)	800mA
Maximum power delivered	40W

Ligações

Ligações 1210



Desempenho do sistema e esquemas

Para mais informações relativamente ao desempenho do sistema e para visualizar os esquemas de instalação, clicar no tipo de sistema que melhor corresponde às necessidades actuais:

- [Sistema áudio/vídeo Building Kit](#) para realizar sistemas áudio-vídeo tipo *vivenda*.
- [Sistema áudio SB2](#) para realizar sistemas áudio tipo *complexos residenciais*.

CERTIFIED MANAGEMENT SYSTEMS



www.comelitgroup.com

Via Don Arrigoni, 5 - 24020 Rovetta (BG) - Italy

