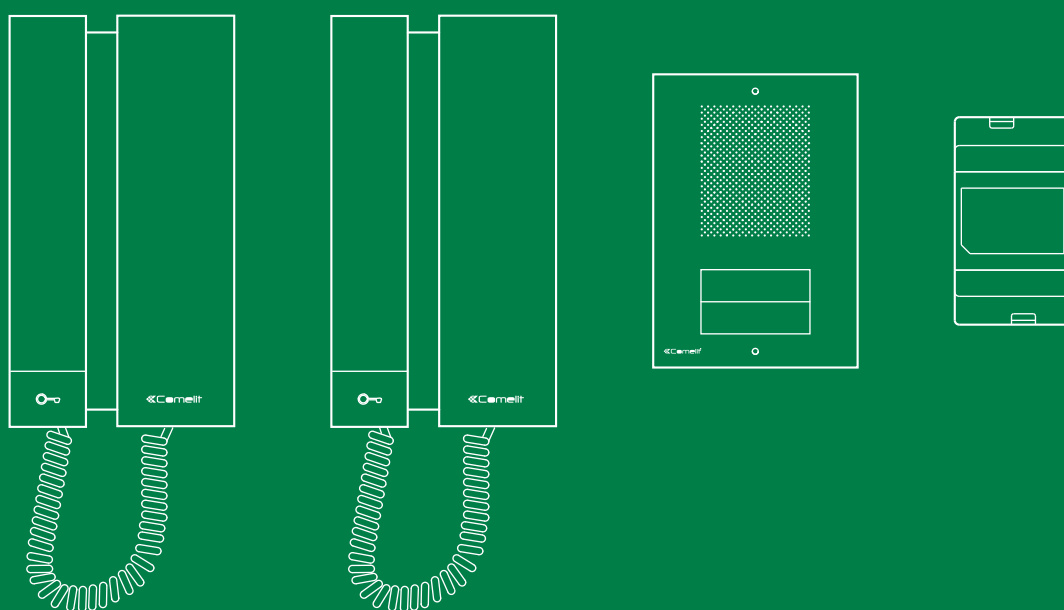


PT

MANUAL
TÉCNICO



Manual técnico do kit bifamiliar Art. KAE5062

 **Comelit**[®]
Passion. Technology. Design.

Avisos

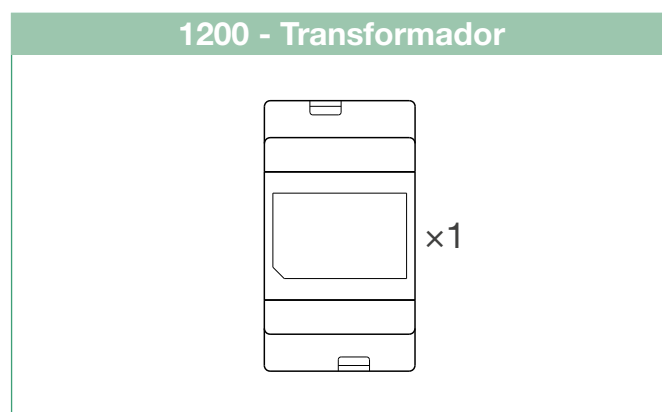
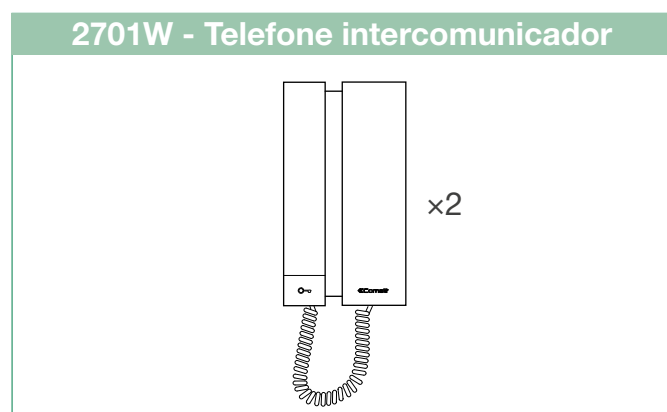
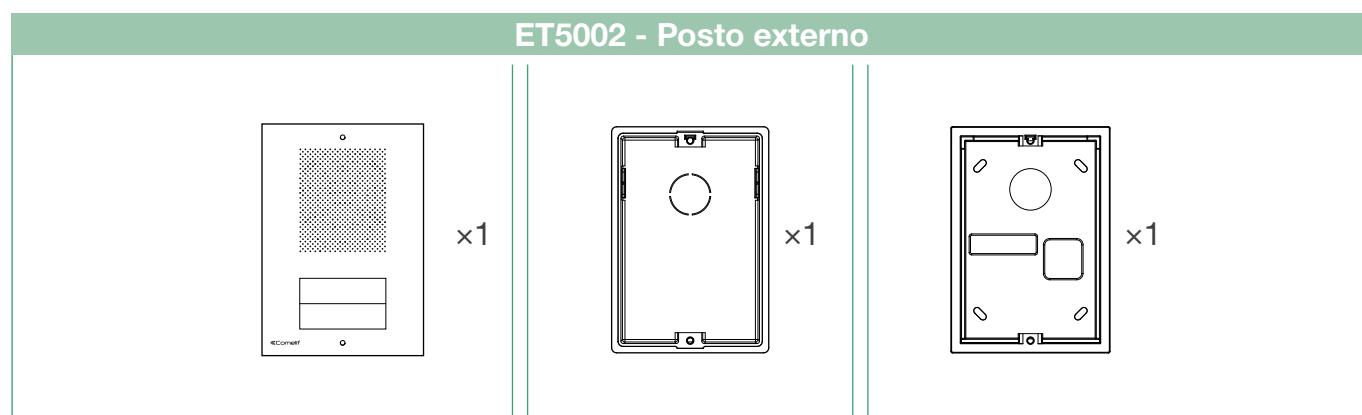
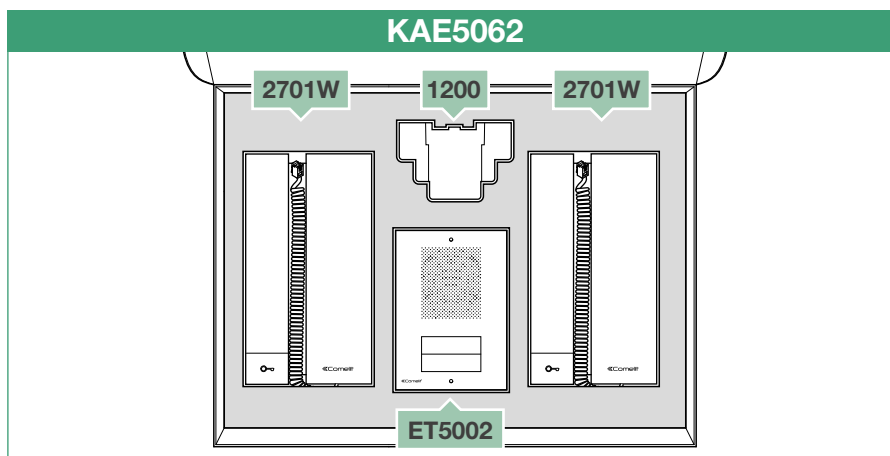
- Instalar o equipamento cuidadosamente, seguindo as instruções dadas pelo fabricante e em conformidade com a legislação em vigor. Não adulterar as protecções internas contra curto-circuitos e sobrecargas.
- Todos os aparelhos devem ser exclusivamente destinados ao uso para o qual foram concebidos. Comelit Group S.p.A. declina qualquer responsabilidade pelo uso impróprio do equipamento, quaisquer modificações efectuadas por qualquer motivo sem autorização prévia, como também pelo uso de acessórios e materiais que não tenham sido originariamente fornecidas pela **Comelit Group S.p.A.**
- Todos os produtos estão em conformidade com as prescrições da directivas 2014/30/UE e 2014/35/UE, o que é atestado através da marca **CE** nos mesmos
- Evitar colocar os fios da coluna na proximidade de cabos de alimentação (230/400 V).
- As intervenções de instalação, montagem e assistência a aparelhos eléctricos devem ser realizadas exclusivamente por electricistas especializados.
- Não manter premido o gancho do som com o auscultador levantado.
- Cortar a alimentação eléctrica antes de realizar qualquer tipo de manutenção.
- Na instalação eléctrica do edifício deve existir um interruptor de rede omnipolar com uma abertura de contacto de pelo menos 3 mm capaz de dividir a alimentação do dispositivo.
- Voltar a meter as protecções nos bornes e fechar a janela de inspecção após as intervenções.

Índice

Avisos	2
Conteúdo da embalagem	3
Transformador Art. 1200	4
Descrição	4
Posto externo Art. ET5002	5
Descrição	5
Instalação	6
Substituição porta-cartões	6
Posto interno Art. 2701W	7
Descrição	7
Instalação	8
Distâncias de funcionamento e esquema base	9
Esquema de ligação do sistema base e variante para ligação de 1 telefone intercomunicador adicional	9
Distâncias de funcionamento	9

Conteúdo da embalagem

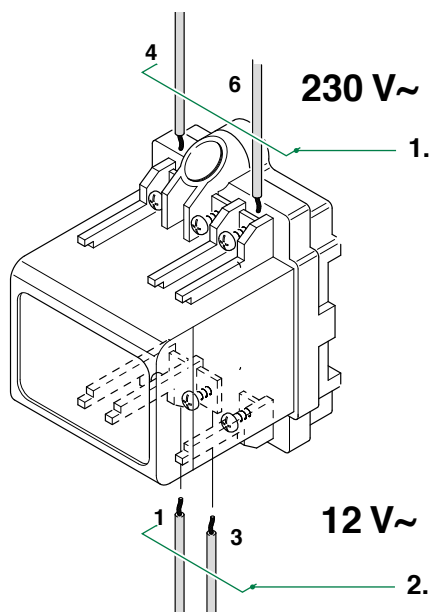
O presente manual inclui informações para o instalador para configurar e personalizar o sistema.



Transformador Art. 1200

Descrição

Transformador com primário 230 V, secundário 12 V AC/15 V A para uso contínuo. Dimensões: 53x95x65 mm (3 módulos DIN).



1. Entrada primária 230 V.

2. Saída secundária 12 V AC.

Cortar a alimentação eléctrica antes de realizar qualquer tipo de manutenção.



Na instalação eléctrica do edifício deve existir um interruptor de rede omnipolar com uma abertura de contacto de pelo menos 3 mm capaz de dividir a alimentação do dispositivo.

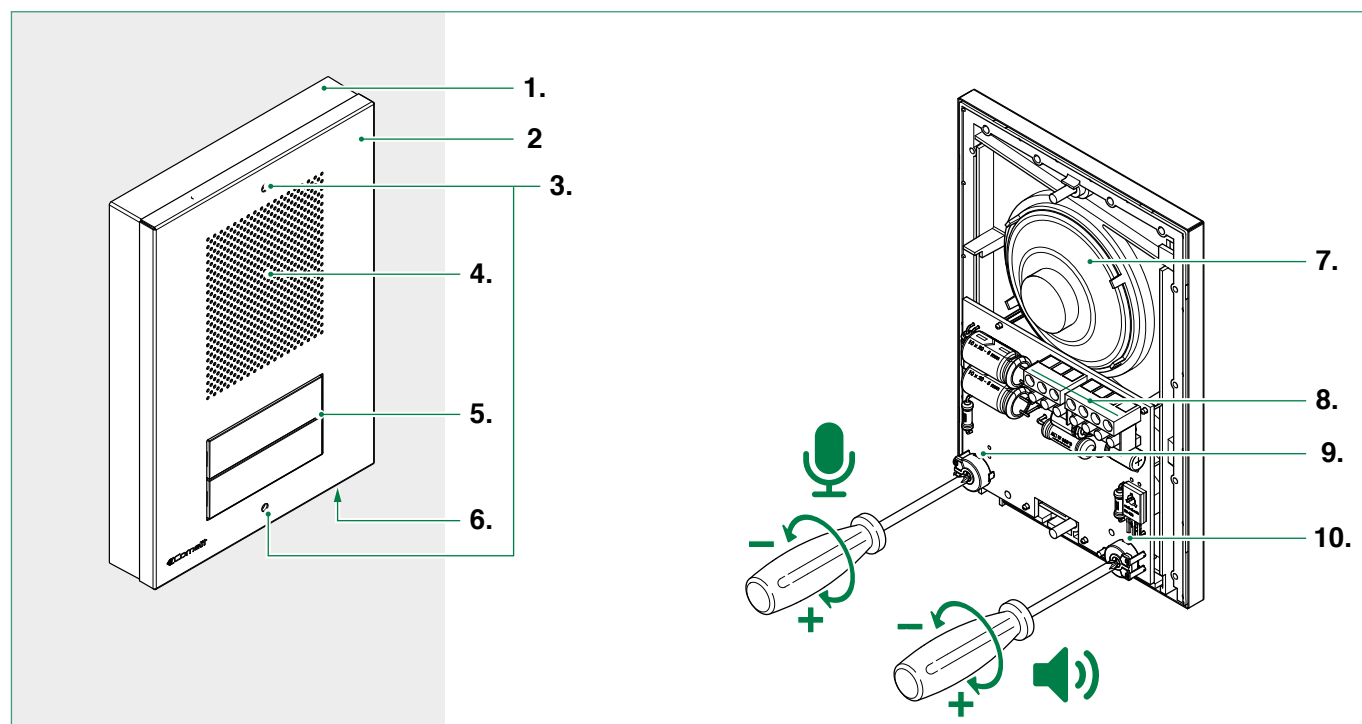
Voltar a meter as protecções nos bornes e fechar a janela de inspecção após as intervenções.

Posto externo Art. ET5002

Descrição

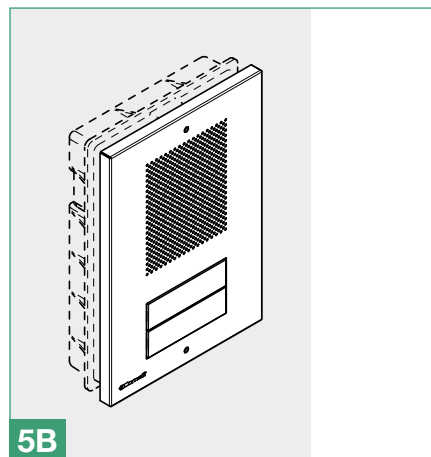
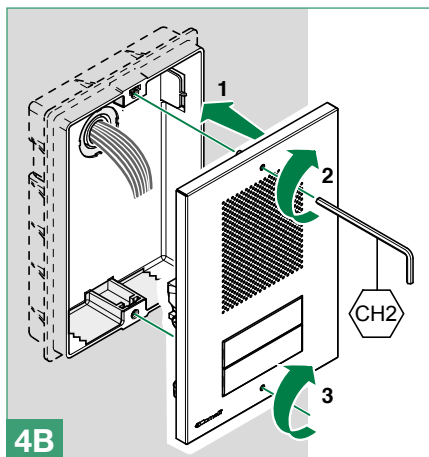
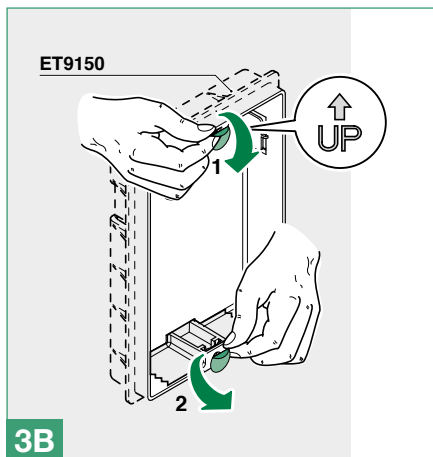
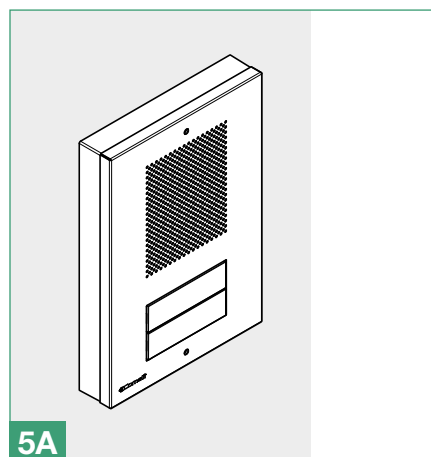
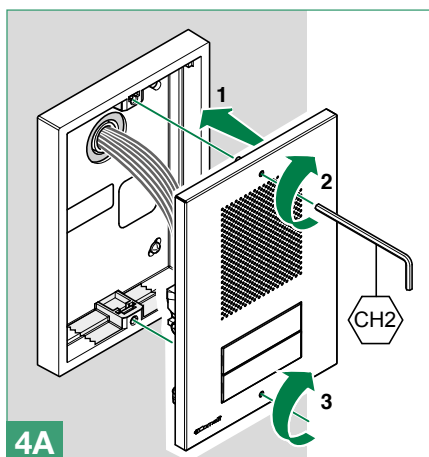
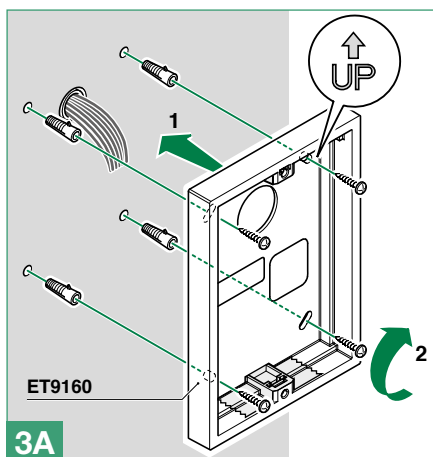
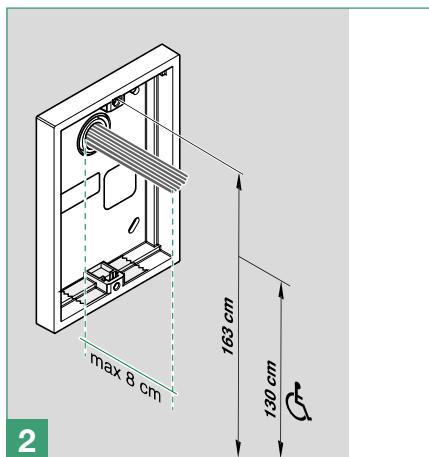
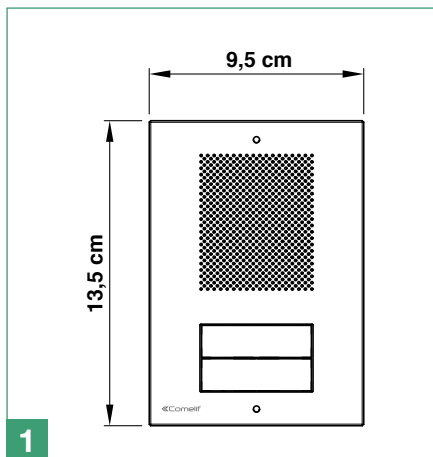
Posto externo áudio com 2 botões de chamada, 1 suporte de parede e 1 caixa de embutir.

Dimensões: 95x135x26,5 mm (incluindo suporte de parede).

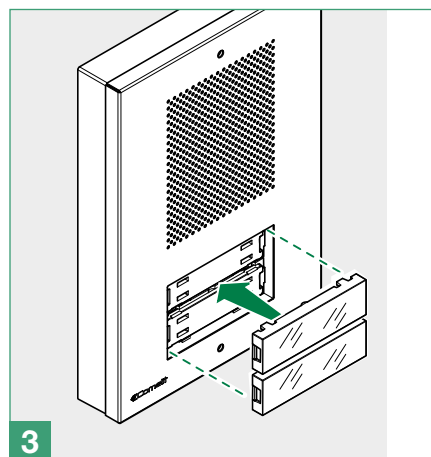
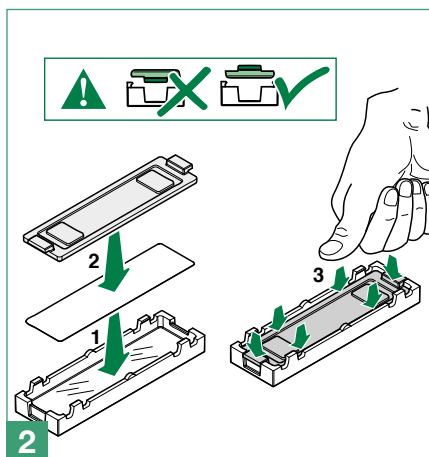
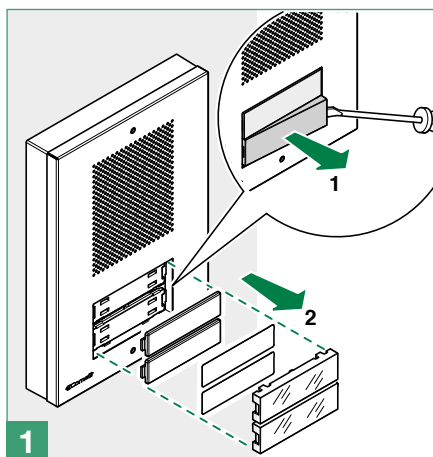


1. Suporte para a fixação na parede art. ET9160. Também se encontra disponível uma caixa de embutir art. ET9150.
2. Máscara frontal em aço inox.
3. Alojamento dos parafusos de fixação da máscara.
4. Altifalante.
5. Botões de chamada.
6. Microfone.
7. Altifalante.
8. Bateria de bornes de ligação:
 - S2 S1** Saída de sinal de chamada electrónica.
 - 4** Negativo.
 - 3** Entrada altifalante.
 - 2** Saída microfone.
 - ~* Bornes de alimentação 12 V AC
9. **TM2** Trimmer de regulação do volume do microfone.
10. **TM1** Trimmer de regulação do volume do altifalante.

Instalação



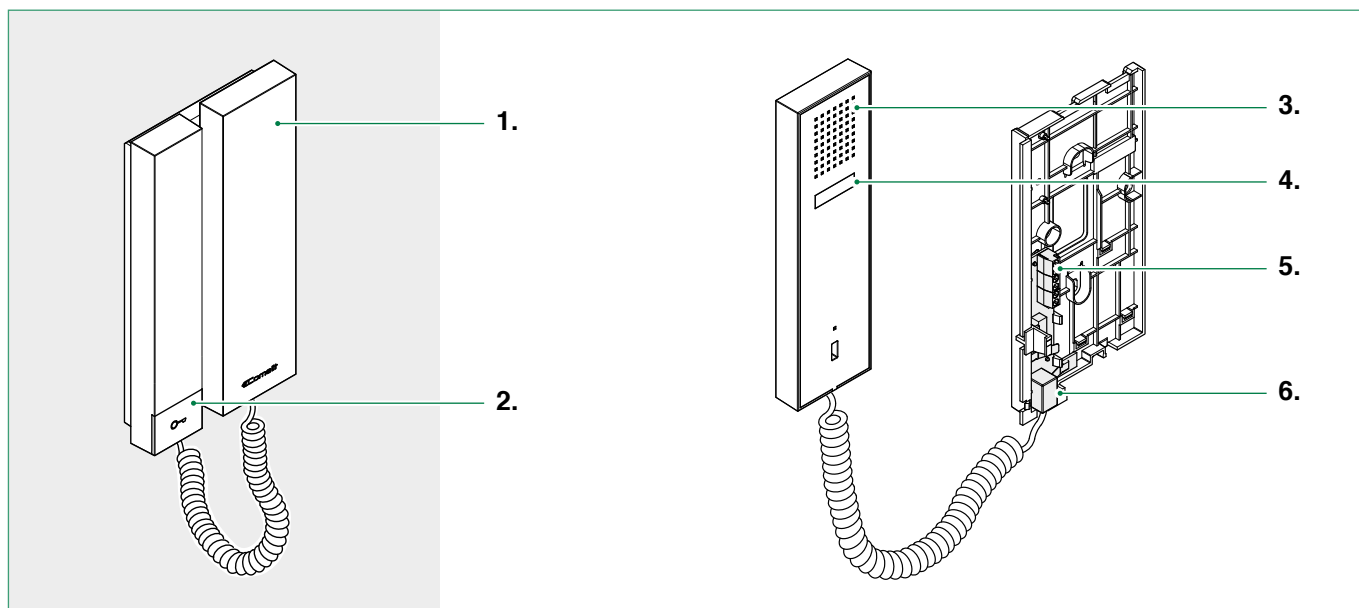
Substituição porta-cartões



Posto interno Art. 2701W

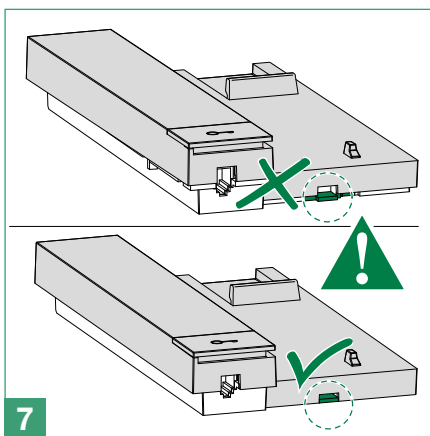
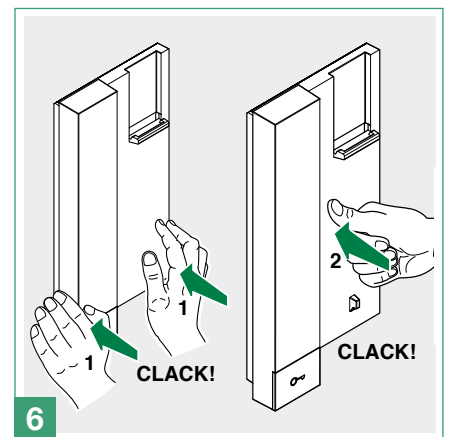
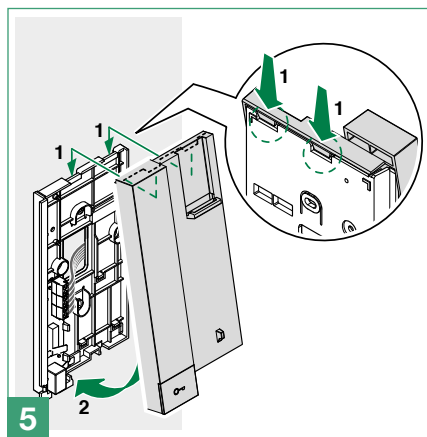
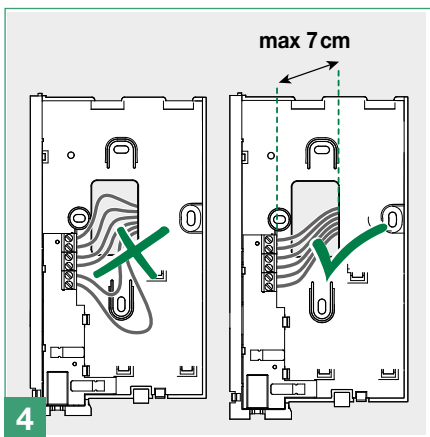
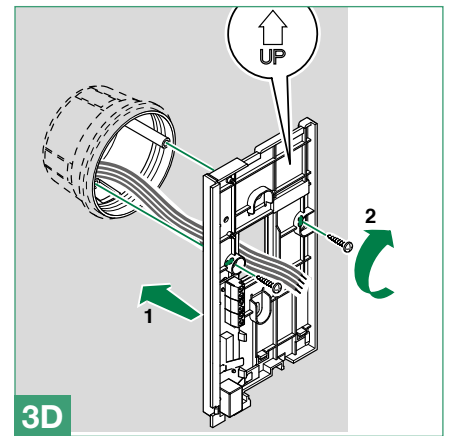
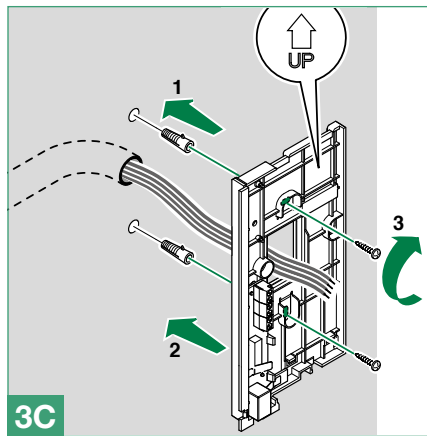
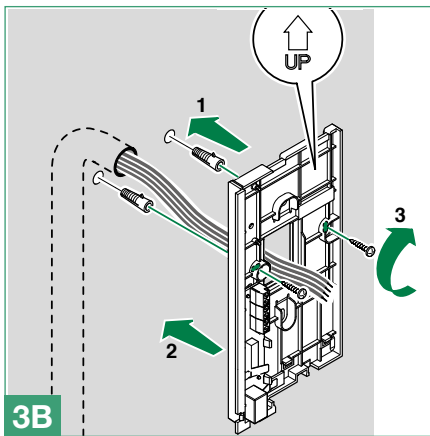
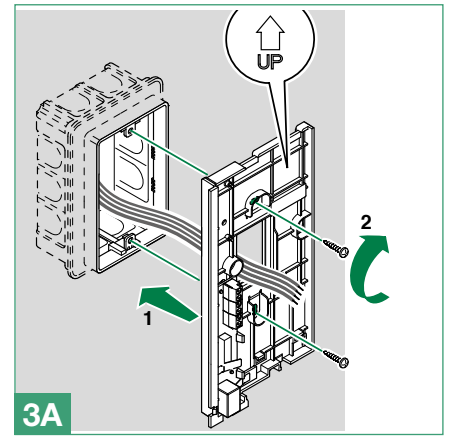
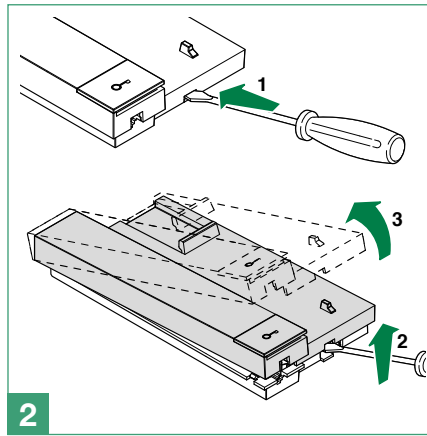
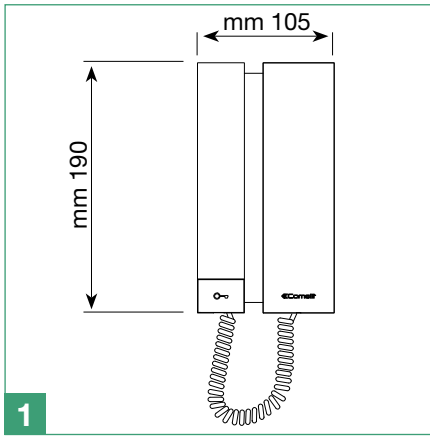
Descrição

Posto interno áudio com 1 botão de abertura da porta. Dimensões: 105x190x28 mm.



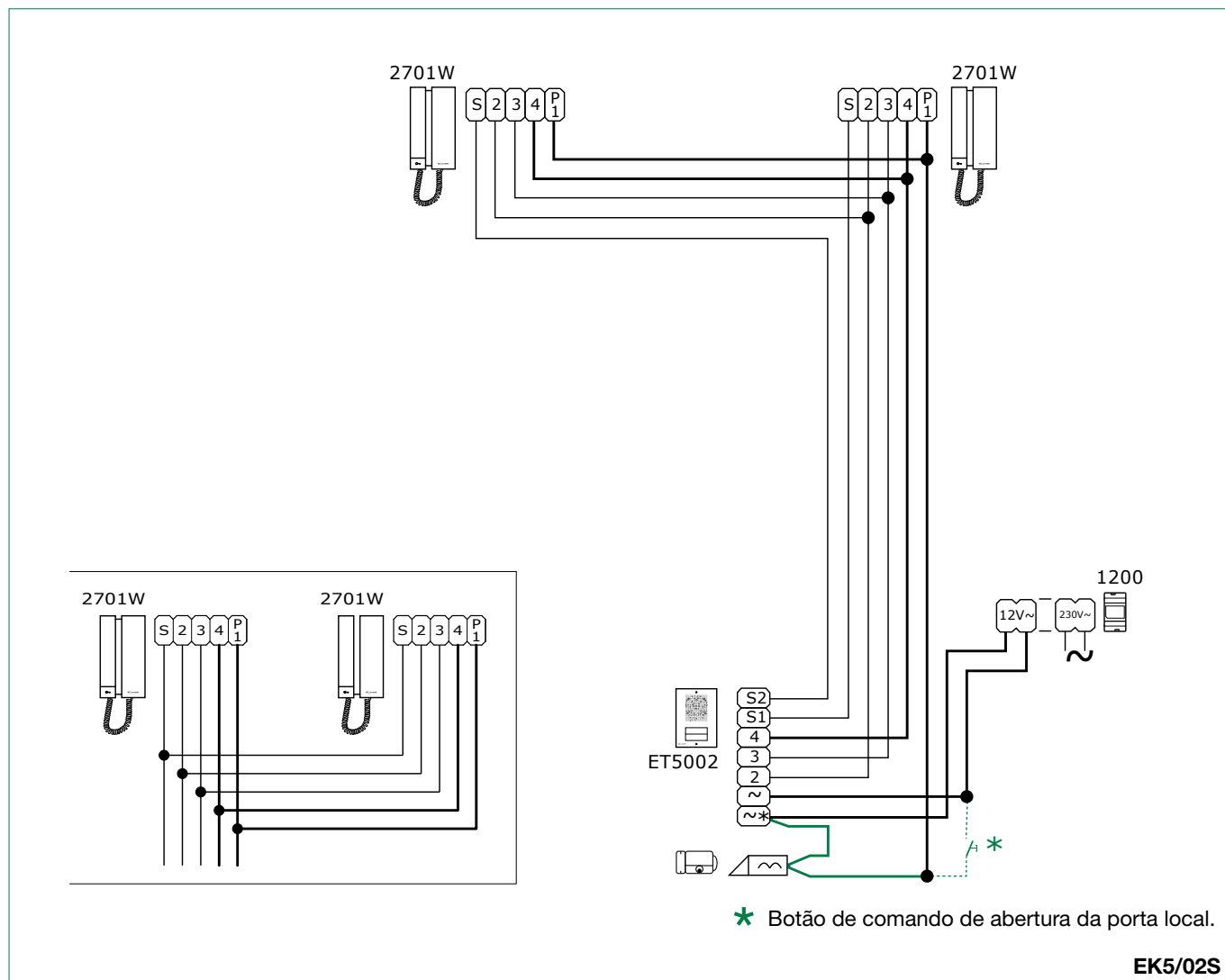
1. Auscultador.
2. Botão de abertura da porta.
3. Altifalante.
4. Gancho do som.
5. Bateria de bornes:
 - S** Entrada de sinal de chamada electrónica.
 - 2** Entrada altifalante.
 - 3** Saída microfone.
 - 4** Negativo.
 - P1** Borne para o botão de abertura da porta.
6. Conector do auscultador.

Instalação



Distâncias de funcionamento e esquema base

Esquema de ligação do sistema base e variante para ligação de 1 telefone intercomunicador adicional



Distâncias de funcionamento

1 mm ²	1,5 mm ²	1,5 mm²
200 m	200 m	80 m

0,8 mm ²	1 mm ²	1 mm²
150 m	150 m	30 m

0,5 mm ²	0,8 mm ²	0,8 mm²
50 m	50 m	10 m



CERTIFIED MANAGEMENT SYSTEMS



www.comelitgroup.com

Via Don Arrigoni, 5 - 24020 Rovetta (BG) - Italy

